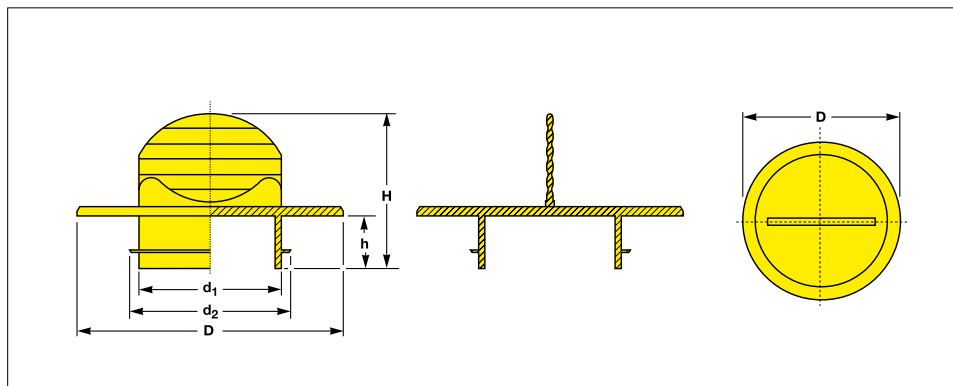


Universelle Griffstopfen für Schnellmontage

Für Bohrungen und Innengewinde nach
DIN 13, DIN 3852-1, DIN ISO 228, ISO 1926

**Material:**

sortenreines und recyclebares
LLD-PE

Farbe:

gelb

Griffstopfen für Schnellmontage

Universelle Griffstopfen mit breitem
Kragen für Schnellmontage

- mit ergonomisch geformter, praktischer Griffflasche
- mit flexibler Lamelle für große Toleranzen
- für einfache Montage und problemlosen Ausbau
- in hitzebeständiger Ausführung auf Anfrage

Für Bohrungen und Innengewinde
nach DIN 13, DIN 3852-1, DIN ISO
228, ISO 1926.

PROTEC CAPTOP®
UNIVERSAL SCHUTZELEMENTE

Alle Abmessungen in mm

D	d ₁	d ₂	h	H	Artikel-Nr.
25.0	5.0	8.0	8.0	25.0	EP 360 / GS 8
27.0	7.0	10.0	8.0	25.0	EP 360 / GS 10
29.0	9.0	12.0	8.0	25.0	EP 360 / GS 12
31.0	11.0	14.0	8.0	25.0	EP 360 / GS 14
33.0	13.0	16.0	8.0	25.0	EP 360 / GS 16
35.0	15.0	18.0	8.0	25.0	EP 360 / GS 18
39.0	19.0	22.0	8.0	25.0	EP 360 / GS 22
42.9	23.0	26.0	8.0	25.0	EP 360 / GS 26
47.0	27.0	30.0	8.0	25.0	EP 360 / GS 30
49.0	29.0	32.0	8.0	25.0	EP 360 / GS 32
51.0	31.0	34.0	8.0	27.0	EP 360 / GS 34
58.0	38.0	41.0	8.0	27.0	EP 360 / GS 41
63.3	44.0	47.0	8.0	27.0	EP 360 / GS 47
75.0	55.0	58.0	8.0	27.0	EP 360 / GS 58
92.0	72.0	75.0	8.0	27.0	EP 360 / GS 75
99.0	79.0	84.0	8.0	27.0	EP 360 / GS 82 - 84
103.0	83.0	86.0	8.0	27.0	EP 360 / GS 86

Nicht aufgeführte Abmessungen auf Anfrage.

Technische Änderungen und Verbesserungen vorbehalten.

PROTEC PLASTICS

Universelle Griffstopfen für Schnellmontage

Mit ergonomisch geformter, großer Griffflasche
Mit flexibler Schaftlamelle für große Toleranzen
Mit breitem Schutzkragen

Ihr CAPTOP Produktvorteil

Technik. Mit ergonomisch geformter Griffflasche und großem Schutzkragen der ideale Universal-Schutzstopfen für eine schnelle und sichere Montage. Die handliche Griffflasche vereinfacht die Handhabung und sorgt für einen sicheren Klemmsitz und einen problemlosen Ausbau. Die flexible Lamelle sorgt für einen genauen Schutz und überbrückt große Toleranzen.

Preis. Konsequente Dauertiefpreise.



CAPTOP®

Anwendungsbeispiel

Alle Abmessungen in mm

Artikel-Nr. EP 360/	Metrisches Gewinde DIN 13				Whitworth Rohrgewinde DIN 259 (DIN ISO 228)	UN Gewinde nach ANSI/ASME B1.a -1984	UN Gewinde nach ANSI/ASME B1.a -1984	UN Gewinde nach ANSI/ASME B1.a -1984	UN Gewinde nach ANSI/ASME B1.a -1984
	M 8	M 8×1	M 10×1.5	M 12×1.5					
GS 8	M 8	M 8×1			R .1/16"	.5/16"		.5/16"	.5/16"
GS 10		M 10×1	M 10×1.5		R .1/ 8"	.3/ 8"			.3/ 8"
GS 12		M 12×1	M 12×1.5			.1/ 2"	.1/2"		
GS 14		M 14×1	M 14×1.5			.9/16"		.9/16"	.9/16"
GS 16		M 16×1	M 16×1.5	M 17×2	R .3/ 8"	.5/ 8"			.5/ 8"
GS 18		M 18×1	M 18×1.5	M 19×2		.11/16"			
						.3/ 4"			
GS 22	M 24	M 22×1	M 22×1.5	M 23×2	R .5/ 8"	.7/ 8"			.7/ 8"
GS 26		M 26×1	M 26×1.5	M 27×2	M 28×3	R .3/ 4"	1." 1.1/16" 1.1/ 8"	1.1/8"	
GS 30		M 30×1	M 31×2	M 30×2	M 32×3		1.3/16"		1.3/16"
GS 32		M 32×1		M 33×2	M 34×3	R 1."	1.1/ 4"		
GS 34		M 34×1		M 35×2			1.3/ 8"	1.3/ 8"	
GS 41				M 42×2		R 1.1/ 4"	1.5/ 8"		1.5/ 8"
GS 47				M 48×2		R 1.1/ 2"	1.7/ 8"		
GS 58			M 58×1.5			R 2."			
GS 75		M 75×1		M 75×2		R 2.1/ 2"	3."		
GS 82		M 82×1					3.1/ 4"		
GS 86				M 88×3		R 3."			

Nicht aufgeführte Abmessungen auf Anfrage.
Technische Änderungen und Verbesserungen vorbehalten.

Material:
sortenreines und recyclebares
LLD-PE

Farbe:
gelb

Sonderanfertigungen:
Zusätzliche Abmessungen,
hitzebeständige Werkstoffe oder
alternative Sonderausführungen
entwickeln wir maßgeschneidert
auf Ihre Anfrage.

Wir beraten Sie gern.

PROTEC CAPTOP®
UNIVERSAL SCHUTZELEMENTE

PROTEC PLASTICS